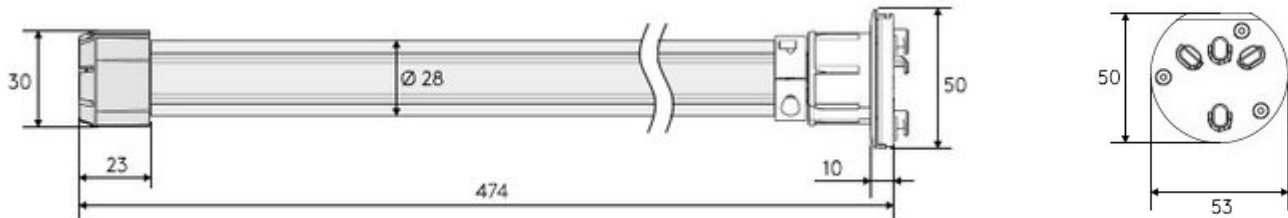


ROLLO POWerview Z BATERIJO



Baterijski motor PowerView PV3-M25T IRB je posebej zasnovan za uporabo roletov in dvojnih roletov. Pogon z vgrajeno litij-ionsko baterijo in tehnologijo soft start/soft stop. Običajni način za hitro gibanje in scenski način za udobno in še tišjo vožnjo. Vgrajen Bluetooth radijski sprejemnik za brezžično upravljanje v omrežjih PowerView.

TEHNIČNI PODATKI



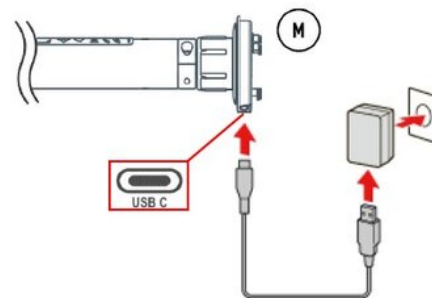
Proizvajalec	Hunter Douglas	Zaščitni razred	IP 30
Napajanje	3.65 V DC	Zaščitni razred	III
Navorni moment	0.8 Nm	Teža	540 g
Število vrtljajev / min	30	Radijski sistem	Hunter Douglas Powerview
Max. Delovni cikel	2 min	Radijska frekvenca	Bluetooth 2,402-2,480 GHz
Delovna temperatura	0 ° do +60 ° C	Številka izdelka	45.0389

FUNK

NAČELO DELOVANJA



SHEMA OŽIČENJA



PRIMERNO ZA SERIJO

ELRO-S, ELKARO-S, ELKARO-M, ELDERO-S, ELCUBUS-I, ELCUBUS-L, ELCUBUS-U

! Motor akumulatorja - kabelska povezava je potrebna samo za polnjenje baterije.
Največja možna površina s tem pogonom je 7 m²!