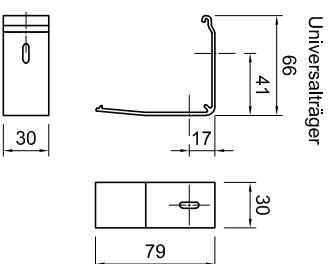
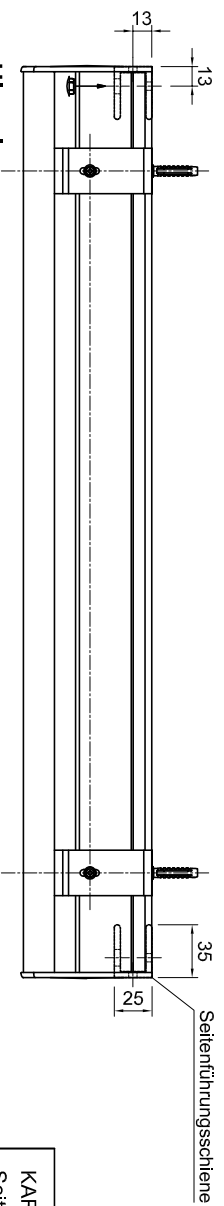


bis 1200mm Schienenlänge = 2 Bohrlöcher
 ab 1201mm bis 2200mm = 3 Bohrlöcher
 ab 2201mm bis 3200mm = 4 Bohrlöcher
 ab 3201mm bis 4200mm = 5 Bohrlöcher



Anzahl der Universaltträger für das Kassettenprofil

2 Träger bis 1199mm
 3 Träger 1200mm bis 2199mm
 4 Träger 2200mm bis 2500mm



Hinweis:
 Bei Anlagen mit Kettenzug muss die Norm
 EN 13120:2009+A1:2014 für Kindersicherheit
 beachtet werden

Maße in mm!!

Info:		Kunden-Nr.:	Auftrag-Nr.:
Vertrieb:		Zeichner:	
KARO-M Seitenführungsschiene 35 mm		Material:	Datum:
LEHA Vorhangschiene Wöner, Hansch KG Aurnöhe 38, A-4075 Breitenbach Tel.: +43 7272 5661-0 Fax: +43 7272 5661-15 e-mail: info@leha.at http://www.leha.at			
<small>Kürzliche über Planung/Zulassung/über geliefertes Eigentum und Ausrüstung dem Unterauftragnehmer. Sie sind ohne unsere vorherige schriftliche Zustimmung weder veräußert noch Dritten zugänglich gemacht werden!</small>			