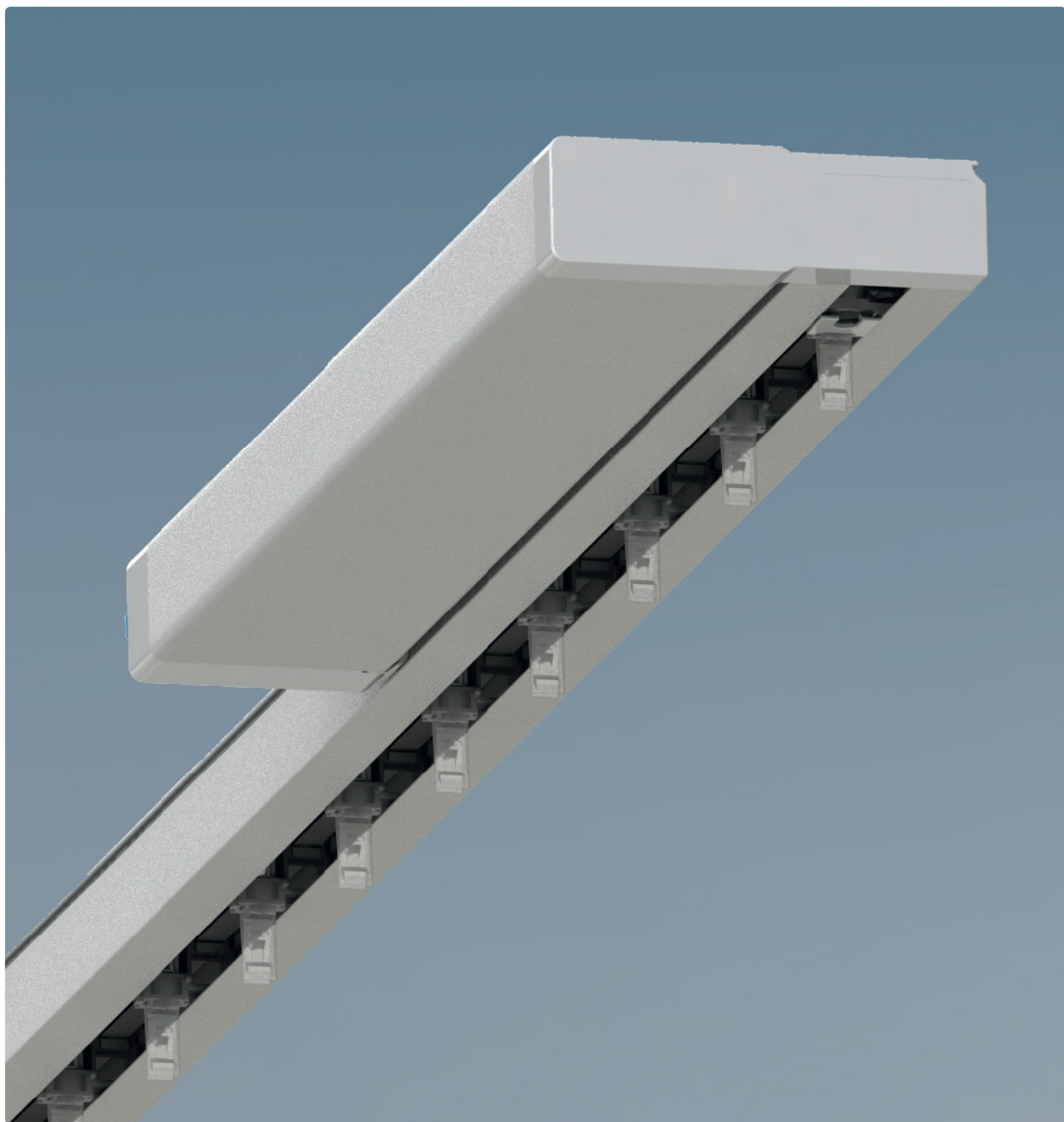




# Tenda verticale

Motore IQ3 – Pianificazione elettrica



**BENTHIN®**

## Componenti – motore IQ3

**IQ3-100**

Il motore IQ3 serve per lo spostamento e l'orientamento delle lamelle.  
È dotato di una "funzione mono", che consente l'impiego di elementi di comando con 2 funzioni di commutazione.

Il motore IQ3 include, in opzione, un modulo RTS per il comando di un azionamento tramite un trasmettitore radio RTS dell'azienda Somfy.

È possibile memorizzare (associare) fino a 16 trasmettitori su un modulo RTS, consentendo il controllo come impianto singolo, in gruppo oppure anche centralizzato.

Opzionale:

Homematic IP – il moderno, flessibile e sicuro sistema Smart Home del leader di mercato europeo.

Facilmente espandibile tramite modulo aggiuntivo.

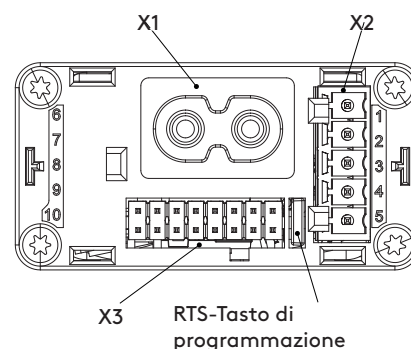
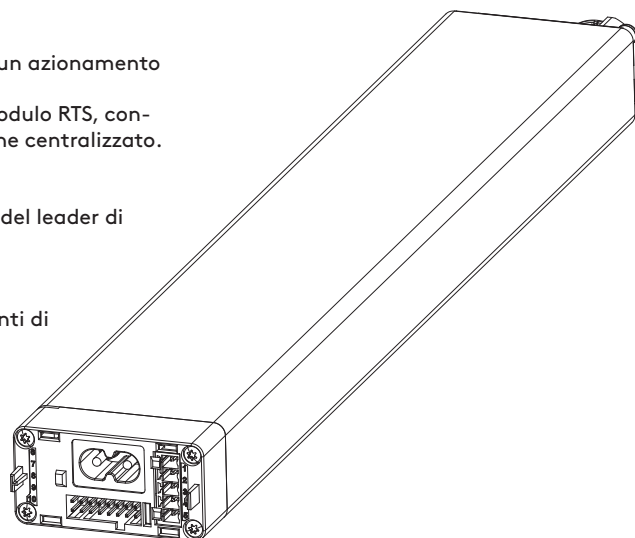
Il motore può essere installato, mediante l'impiego di diversi elementi di fissaggio, a sinistra dietro la guida, a destra dietro la guida, a sinistra sopra la guida oppure a destra sopra la guida.

- Tensione nominale : 230-240 V AC 50 Hz
- Intervallo di tensione 180-264 V AC 47/63 Hz
- Potenza assorbita 28,2 W @ 24 W P out @ 230 V 50 Hz
- Stand by ≤ 0,3 W
- Grado di protezione: IP 20
- Classe di protezione: II
- Tipo di corrente: bassa tensione
- Tensione di comando: bassissima tensione
- Corrente di comando: 10 mA/segno di comando
- Coppia: 80 Ncm alla ruota dentata della catena
- Velocità di traslazione: max 5 m/min (a 3 livelli)
- Rilevamento dei finecorsa: elettronico tramite programmazione
- Temperatura di esercizio: 0-70 °C
- Servizio continuo: ca. 10% ciclo di lavoro
- Peso: 690 g
- Dimensioni: 53,5 x 27,4 x 400 mm
- incl. tappi terminali e copertura

X1 - Tensione di alimentazione

X2 - Segnali di comando (CHIUSO/APERTO)

X3 - Interfaccia multifunzionale



X1		X2				
Pin	Funzione	Pin	Funzione	LIYY 4 x 0,14 mm <sup>2</sup>	J-Y(ST)Y 2 x 2 x 0,8	Commento
L	230 V	1	+ 24 V (max. 80 mA)	WH (bianco)	RD (rosso)	VOUT
N	230 V	2	GND (Massa)	BN (marrone)	BK (nero)	VOUT
		3	Codierung *			
		4	Tasto "CHIUSO" (><)	GN (verde)	WH (bianco)	Segnale di comando
		5	Tasto "APERTO" (<>)	YE (giallo)	YE (giallo)	Ste Segnale di comando

\* Pin 3 : Collegamento X2/1 a X2/3 = massa come segnale di comando  
Nessun collegamento = principio di inversione di polarità (comando)

## Componenti – motore IQ3

**IQ3-105**

### Modulo di comando 230 V per motore IQ3 V

Il modulo di commutazione 230 V serve per il comando di un azionamento con una tensione di comando di 230 V AC.

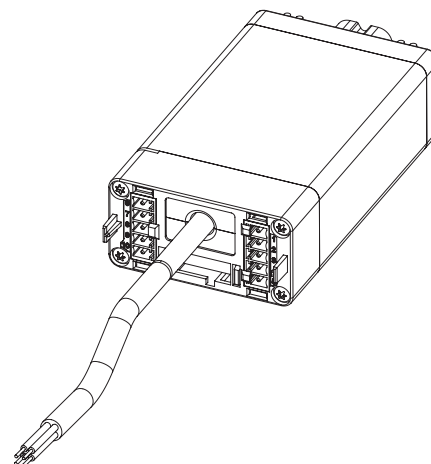
Tensione di comando 230 V AC

Corrente di comando (230 V): 5 mA

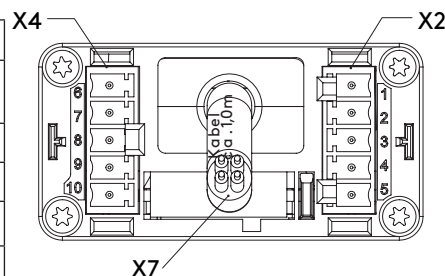
Temperatura di esercizio: 0–70 °C

Dimensioni: 53,5 x 27,4 x 93,4 mm

- Segnale di comando (CHIUSO/APERTO)
- Interfaccia Plafond
- Alimentazione / segnale di comando



X2				
Pin	Funzione	LIYY 4 x 0,14 mm <sup>2</sup>	J-Y(ST)Y 2x2 x 0,8	Commento
1	+ 24 V (max. 80 mA)	WH (bianco)	RD (rosso)	VOUT
2	GND (Massa)	BN (marrone)	BK (nero)	VOUT
3	Codierung *			
4	Tasto "CHIUSO" (><)	GN (verde)	WH (bianco)	Segnale di comando
5	Tasto "APERTO" (<>)	YE (giallo)	YE (giallo)	Segnale di comando



\* Pin 3 : Collegamento X2/1 a X2/3 = massa come segnale di comando  
Nessun collegamento = principio di inversione di polarità (comando)

X4				X7			
Pin	Funzione	Cavo	Commento	Pin	Funzione	Cavo	Commento
6	-	-		L1	230 V	BN (marrone)	VIN
7	+ 5 V	-		N		BU (azzurro)	VIN
8	GND	BK (nero)	Massa	S1	CHIUSO	BK (nero)	Segnale di comando
9	CAN L	YE (giallo)		S2	APERTO	GY (grigio)	Segnale di comando
10	CAN H	WH (bianco)					

**ATTENZIONE! Il modulo di commutazione 230 V richiede un'alimentazione permanente!**