

# ALUSCHIENEN 417/B ATELIER



Binario per quadri, fissato a filo parete tramite clip di montaggio.  
Elegante binario disponibile anche in finitura effetto acciaio inox.



## Montaggio

Parete

## carico massimo

20 kg

## Colori della meccanica

bianco (RAL 9016)  
alluminio anodizzato  
naturale  
nero (RAL 9005)  
Verniciatura speciale RAL  
su richiesta (con  
supplemento)

## Extra

Verniciatura speciale RAL

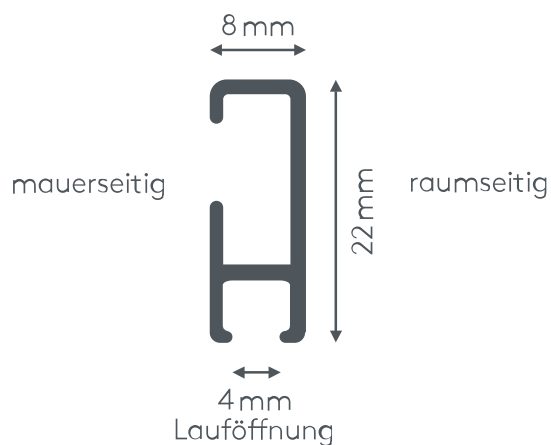
Taglio obliquo

Accessori (cavo in perlon o  
acciaio, ganci per quadri,  
connettori angolari)

## Gut zu wissen

Numero di supporti per 100 cm: 4

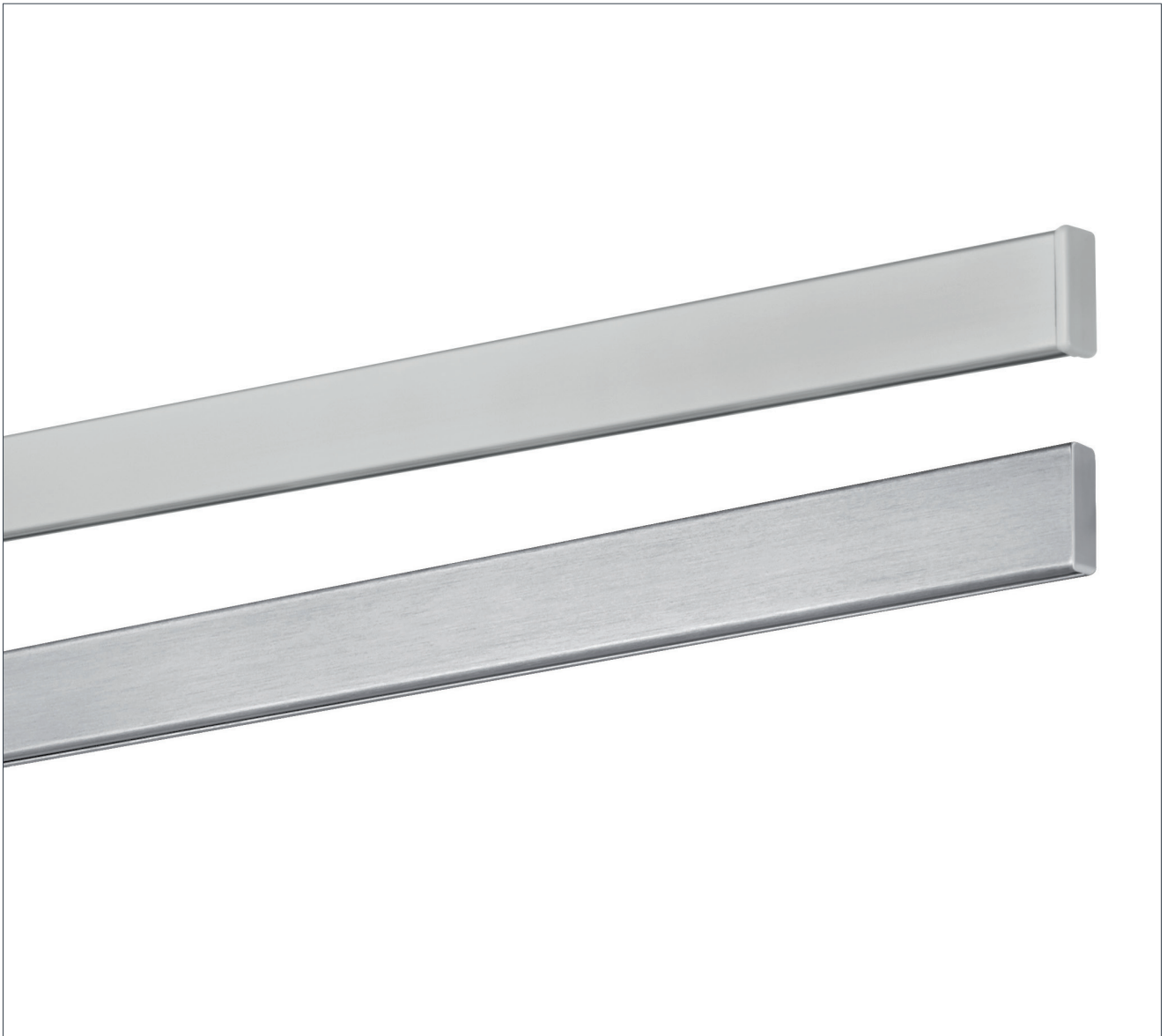
## Sezione trasversale



# ALUSCHIENE



417 ATELIER  
BILDERSCHIENE



# 417 ATELIER

## BILDERSCHIENE

### Produktmerkmale

- Funktionelle Bilderschienen geeignet für max. 20 kg Belastung (Hinweise bei den Bilderhaken beachten)
- Montage an die Wand, durchgehend verdeckter Montagekanal
- Schiene standardmäßig in weiß pulverbeschichtet RAL 9016, alu natur eloxiert oder edelstahl-optik eloxiert
- Pulverbeschichtet in beliebiger RAL-Farbe (Art. Nr. ALU-RAL) gegen Aufzahlung
- Schienen in weiß und alu über 6 m und edelstahl-optik über 3 m werden mittig geteilt, abweichende Teilung auf Wunsch
- Lieferumfang: Profil, Montageclip (Art. Nr. 4112) und Enddeckel (Art. Nr. 4354 bzw. 4179)
- Zubehör gegen Aufzahlung: die Perlon- und Stahlseile mit dem Twister ermöglichen ein rasches und einfaches Einhängen an jeder gewünschten Stelle, drei verschiedene Bilderhaken stehen zur Auswahl
- Gehrungen gegen Aufzahlung
- Eckverbinder (Art. Nr. 4134) gegen Aufzahlung

Querschnitt  
M 1:1

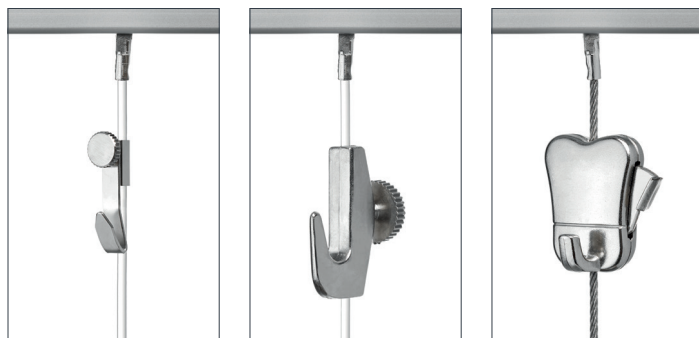
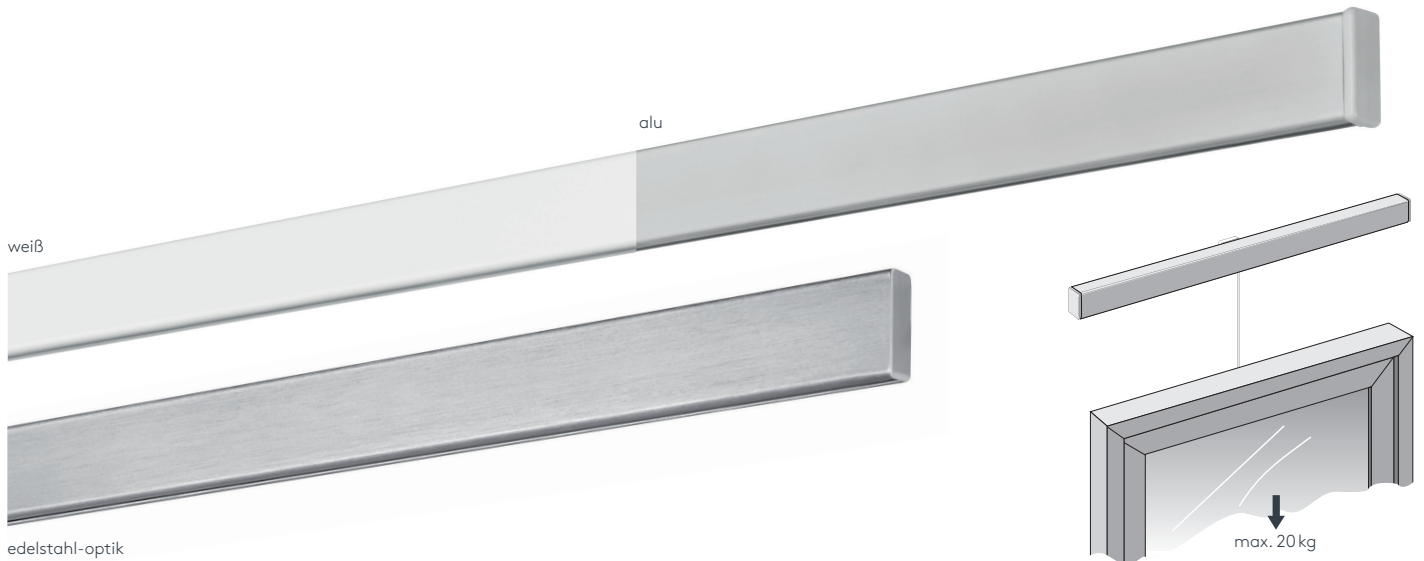
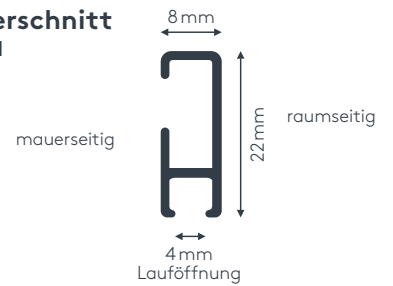
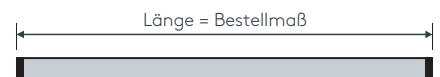


Abb. Perlonseil mit Bilderhaken 4089 bis max. 5 kg

Abb. Perlonseil mit Bilderhaken 4088 bis max. 7 kg

Abb. Stahlseil mit Bilderhaken Zipper 4173 bis max. 20 kg

### Maßanleitung

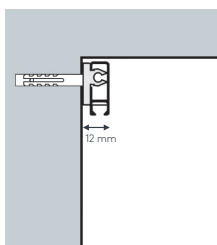


gerade Schiene

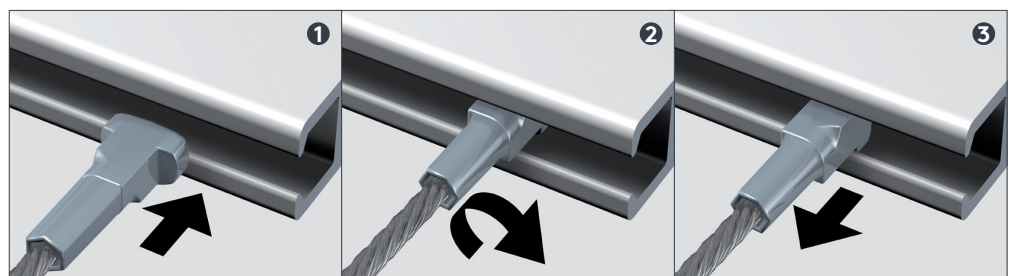
**Tipp:** Bei Aluschienen von Wand zu Wand ergibt sich die Länge = Mauerlichte abzüglich 1 cm Luft.

### • Wandmontage WM


Montageclip 4112







### • Einhängen von Twister über die Lauföffnung



## Zubehör

	Art. Nr.	Bezeichnung
	4174 4176	<b>Perlenseil</b> transparent, 2 mm mit Twister  150 cm, per Stk. 200 cm, per Stk.
	4175 4177	<b>Stahlseil</b> 1,8 mm mit Twister  150 cm, per Stk. 200 cm, per Stk.
	4089	<b>Bilderhaken</b> vernickelt bis max. 5 kg  per Stk.
	4088	<b>Bilderhaken</b> vernickelt bis max. 7 kg  per Stk.
	4173	<b>Bilderhaken „Zipper“</b> vernickelt bei Perlenseil bis max. 15 kg bei Stahlseil bis max. 20 kg  per Stk.
	4355	<b>Eckverbinder</b> Kunststoff, weiß oder grau für Innen- oder Außeneck  per Stk.

## Einzelteile

	Art. Nr.	Bezeichnung
	417STG 417STG ABG 417STG 417STG ABG	<b>Profil 417 ATELIER</b> Aluminium, ohne Ausklindung, ohne Zubehör  <b>weiß oder alu</b> Lagerlänge 6 m, per lfm  abgelängt nach Maß, per lfm  <b>edelstahl-optik</b> Lagerlänge 3 m, per lfm  abgelängt nach Maß, per lfm
	4354	<b>Enddeckel 417 ATELIER</b> Kunststoff, weiß oder grau  per Stk.
	4179	<b>Enddeckel 417 ATELIER</b> Aluminium, edelstahl-optik  per Stk.
	4112	<b>Montageclip</b> Kunststoff, weiß  per Stk.  <b>HINWEIS:</b> bei geteilten Schienen im Stoßbereich einen Montageclip montieren.

## Gehrung

	Art. Nr.	Bezeichnung
	6499	<b>Gehrungsschnitt</b> Innen- oder Außengehrung, Standard 90° jeder beliebige Winkel von 90–180° möglich (bitte Skizze beilegen)  per Gehrung (zwei Schnitte)



SONNENSCHUTZ  
UND VORHANGSCHIENEN  
nach Maß