

ALUSCHIENEN HM20115 SUBWAY



Profilo da incasso in cemento per soffitti in calcestruzzo a vista, uso interno



Montaggio

Soffitto

Peso massimo della tenda

12 kg

Colori della meccanica

bianco (RAL 9016)
grigio (RAL 7038)

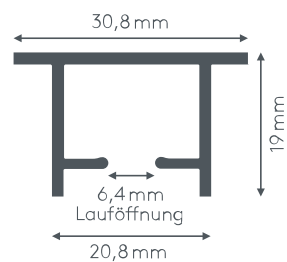
Raggio di curvatura (standard)

25 cm

Gut zu wissen

Rolleranzahl bei 100cm: 16

Sezione trasversale



ALUSCHIENE



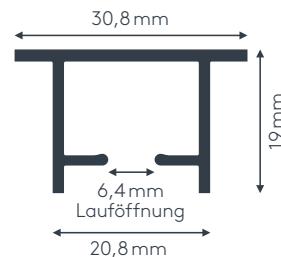
HM20115 SUBWAY
EINBAUSCHIENE FÜR
INNENBEREICH



HM20115 SUBWAY

EINBAUSCHIENE FÜR INNENBEREICH

Querschnitt
M 1:1



Allgemeine Produktmerkmale

- Vorhangschiene zum Einbetonieren in **Sichtbetondecke im Innenbereich** (Decke wird nicht mehr verputzt, sondern nur mehr gestrichen)
- Ab 5 kg Vorhanggewicht Roller mit Stahlachse (Art. Nr. 4330) und Metallhaken (Art. Nr. 4806) gegen Aufzählung (Art. Nr. AUFPRROLL) empfohlen
- Schiene einläufig, in weiß RAL 9016 oder grau RAL 7038 (100 my einbrennlackiert)
- Ausklinkung für Feststeller rechts, abweichende Position auf Wunsch
- Schienen über 6 m Länge werden mittig geteilt, abweichende Teilung auf Wunsch
- Bitte achten Sie darauf, dass je Seite 15 mm Luft (Richtwert für alle 10 lfm) berücksichtigt werden soll, da die Schalung arbeitet
- Rundbögen und Sonderbiegungen laut Skizze gegen Aufzählung, optional wird für den Bogenbereich das Betonklebeband (Art. Nr. HM21001) empfohlen, um das Eindringen von Beton zu verhindern
- Gehrungen gegen Aufzählung

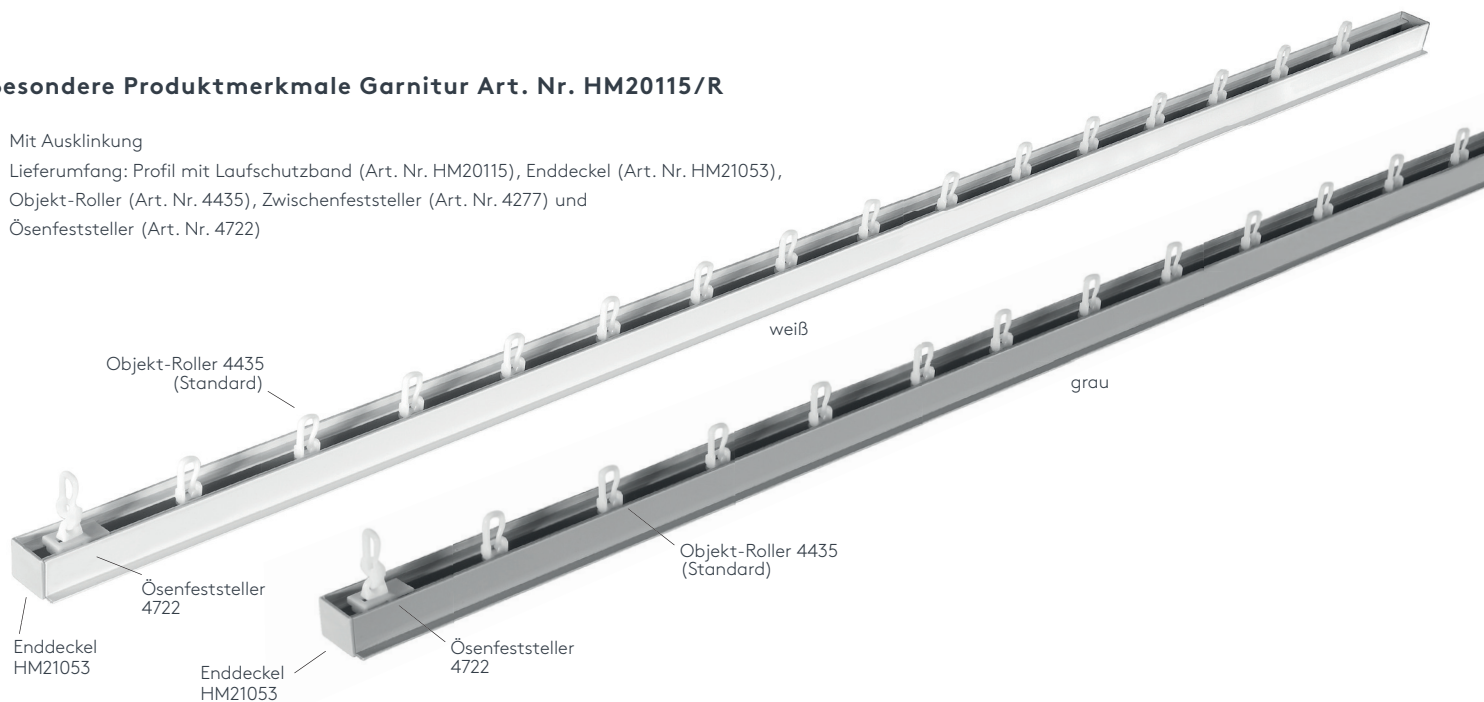
Besondere Produktmerkmale Garnitur Art. Nr. HM20115/O

- Mit Ausklinkung
- Lieferumfang: Profil mit Laufschieneband (Art. Nr. HM20115) und Enddeckel (Art. Nr. HM21053)



Besondere Produktmerkmale Garnitur Art. Nr. HM20115/R

- Mit Ausklinkung
- Lieferumfang: Profil mit Laufschieneband (Art. Nr. HM20115), Enddeckel (Art. Nr. HM21053), Objekt-Roller (Art. Nr. 4435), Zwischenfeststeller (Art. Nr. 4277) und Ösenfeststeller (Art. Nr. 4722)

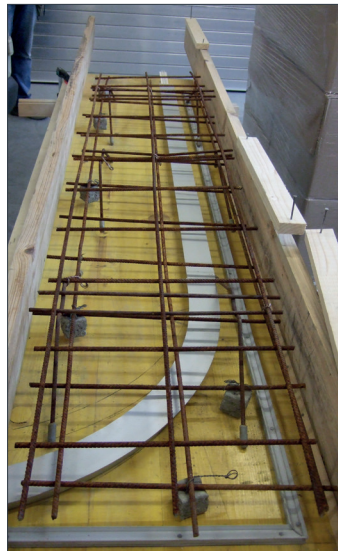
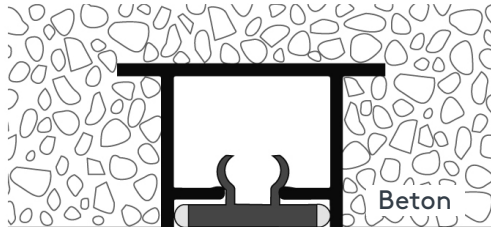


HM20115 SUBWAY

EINBAUSCHIENE FÜR INNENBEREICH

einläufig:

- Deckenmontage DM

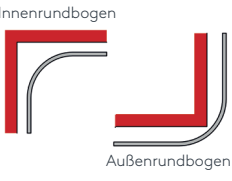



Nähere Details in der Montageanleitung.


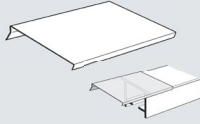
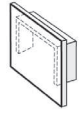
i INFO: Bitte achten Sie darauf, dass je Seite 15 mm Luft (Richtwert für 10 lfm) berücksichtigt werden soll, da die Schalung arbeitet (Aluminium dehnt sich aus).

Optional wird für den Bogenbereich das Betonklebeband (Art. Nr. HM21001) empfohlen, um das Eindringen von Beton zu verhindern.

Biegungen / Gehrung

	Art. Nr.	Bezeichnung
 <p>Innenrundbogen</p> <p>Außenrundbogen</p>		Rundbogen einläufig Standardinnenradius R = 25 cm, 90° Innen- oder Außenrundbogen
	HM95201151	jeder Radius von 25 bis 30 cm, per Bogen
	HM95201152	jeder Radius von 30,1 bis 50 cm, per Bogen
	HM95201153	jeder Radius von 50,1 bis 100 cm, per Bogen
o. Abb.	HM95201154	Sonderbiegung lt. Schablone bzw. größere Radien per Bogen
 <p>Innengehrung</p> <p>Außengehrung</p>	6499	Gehrungsschnitt Innen- oder Außengehrung, Standard 90° jeder beliebige Winkel von 90–180° möglich (bitte Skizze beilegen) per Gehrung (zwei Schnitte)

Einzelteile

	Art. Nr.	Bezeichnung
		Profil HM20115 SUBWAY Aluminium, weiß oder grau, ohne Ausklinkung, mit Laufschutzband
	HM20115STG	Lagerlänge 6 m, per lfm
	HM20115 STGABG	abgelängt nach Maß, per lfm
	HM21217	Profilverbinder Metall per Stk.
	HM21053	Enddeckel Kunststoff, grau per Stk.
o. Abb.	HM21001	Betonklebeband silberfarbig, 48 mm breit und 0,23 mm stark per Rolle (50 m)



SONNENSCHUTZ
UND VORHANGSCHIENEN
nach Maß