

ALUSCHIENEN 417/B ATELIER



Képsín, amely rögzítőklip segítségével a falhoz síkban van rögzítve.
Elegáns sín rozsdamentes acél megjelenésben is kapható.



összhangban

fal

max. terhelés

20 kg

Sínek színei

fehér (RAL 9016)
Természetes eloxált
alumínium
rozsdamentes acél
megjelenés
RAL különleges festmény
kérésre (felár ellenében)

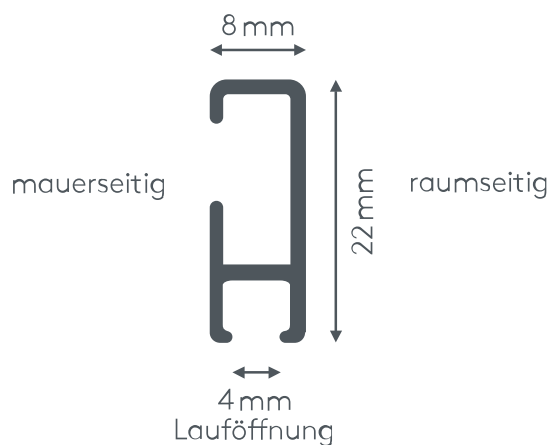
extrák

RAL-posebne barve
Görgő
tartozékok (gyöngy- vagy
acélkábel, képhorgok,
sarokcsatlakozók)

Gut zu wissen

Trägeranzahl für 100cm: 4

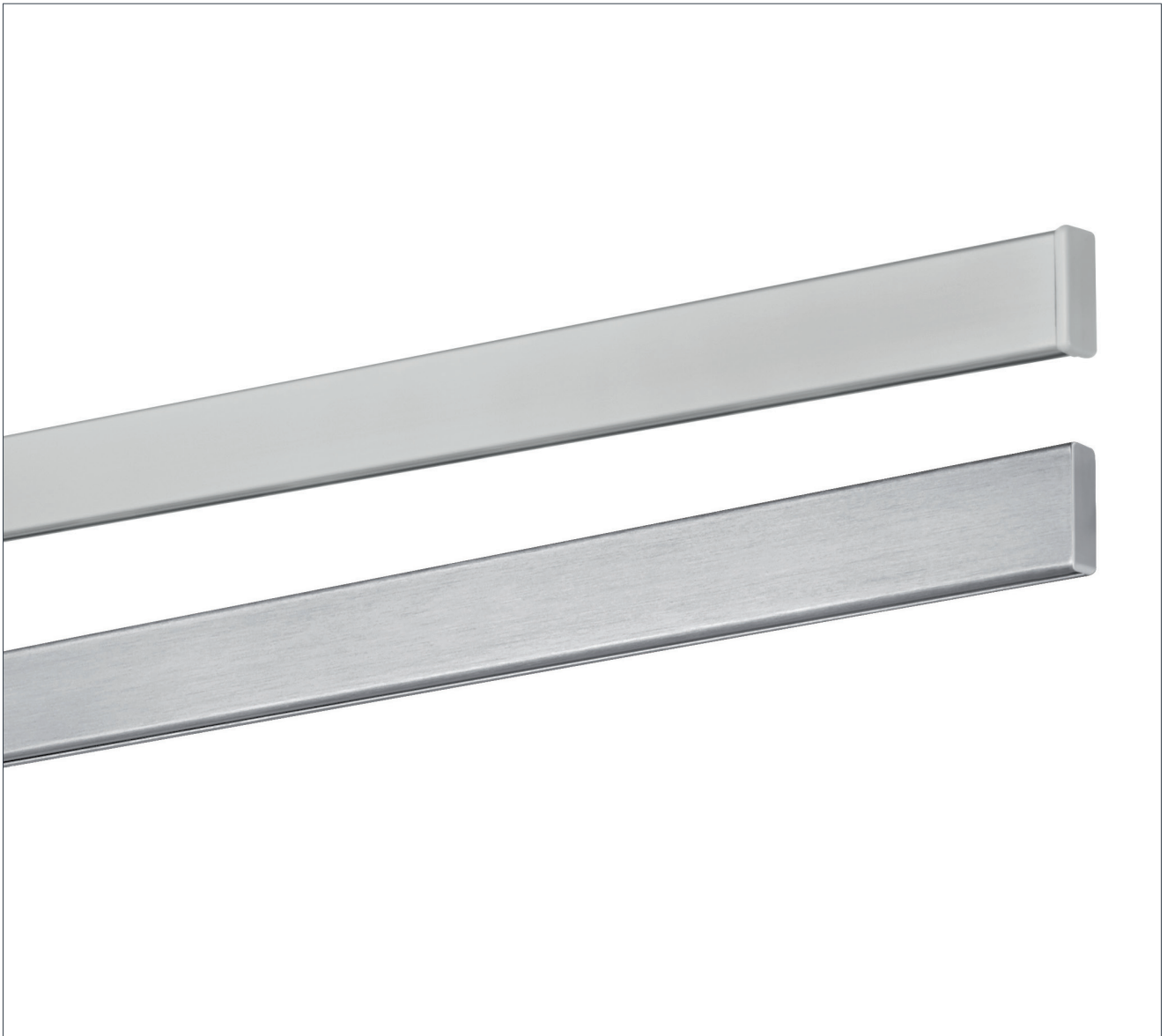
Keresztmetszet



ALUSCHIENE



417 ATELIER
BILDERSCHIENE



417 ATELIER

BILDERSCHIENE

Produktmerkmale

- Funktionelle Bilderschiene geeignet für max. 20 kg Belastung (Hinweise bei den Bilderhaken beachten)
- Montage an die Wand, durchgehend verdeckter Montagekanal
- Schiene standardmäßig in weiß pulverbeschichtet RAL 9016, alu natur eloxiert oder edelstahl-optik eloxiert
- Pulverbeschichtet in beliebiger RAL-Farbe (Art. Nr. ALU-RAL) gegen Aufzahlung
- Schienen in weiß und alu über 6 m und edelstahl-optik über 3 m werden mittig geteilt, abweichende Teilung auf Wunsch
- Lieferumfang: Profil, Montageclip (Art. Nr. 4112) und Enddeckel (Art. Nr. 4354 bzw. 4179)
- Zubehör gegen Aufzahlung: die Perlon- und Stahlseile mit dem Twister ermöglichen ein rasches und einfaches Einhängen an jeder gewünschten Stelle, drei verschiedene Bilderhaken stehen zur Auswahl
- Gehrungen gegen Aufzahlung
- Eckverbinder (Art. Nr. 4134) gegen Aufzahlung

Querschnitt
M 1:1

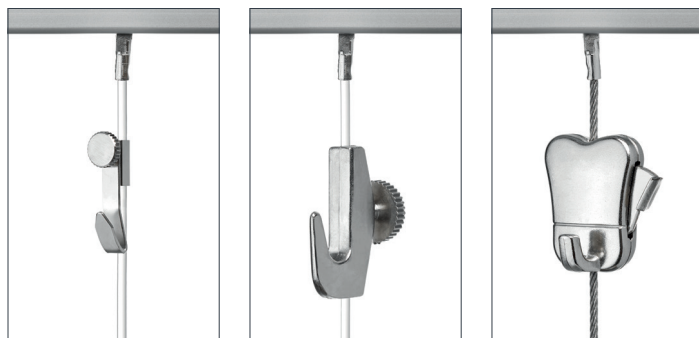
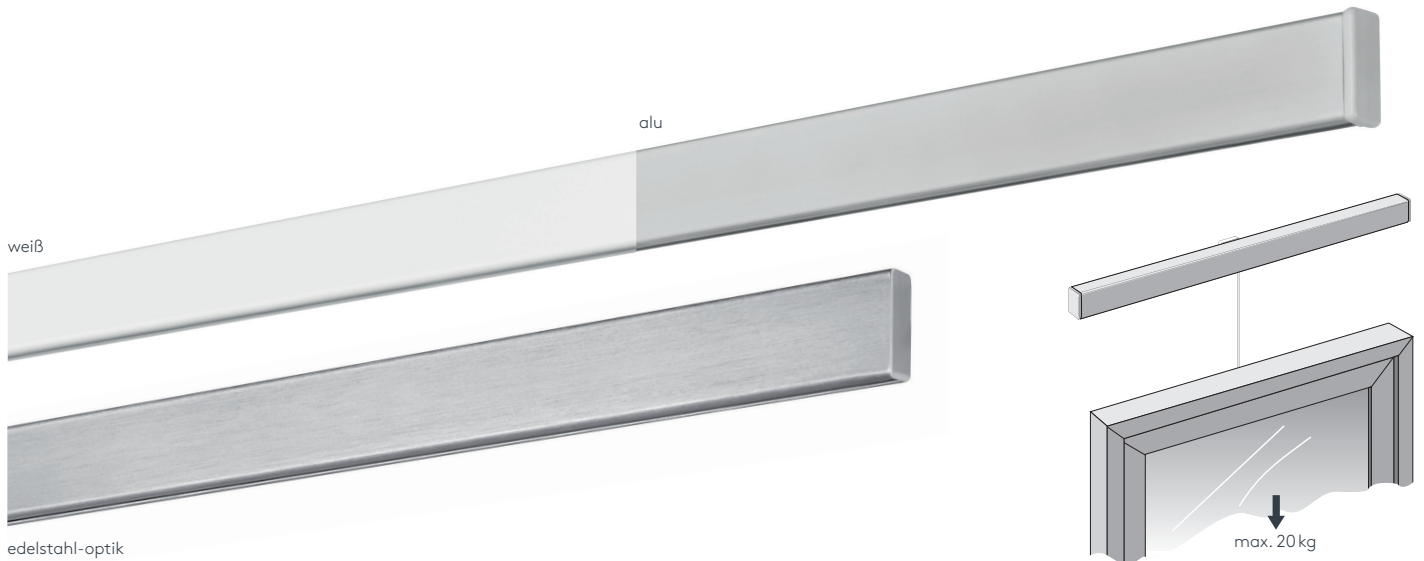
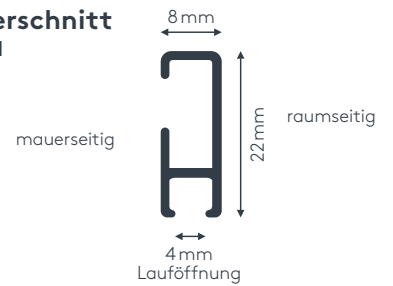
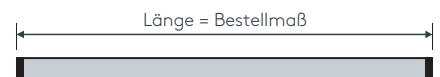


Abb. Perlonseil mit Bilderhaken 4089 bis max. 5 kg

Abb. Perlonseil mit Bilderhaken 4088 bis max. 7 kg

Abb. Stahlseil mit Bilderhaken Zipper 4173 bis max. 20 kg

Maßanleitung

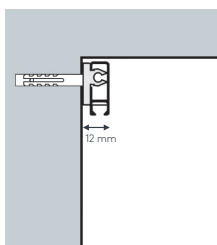


gerade Schiene

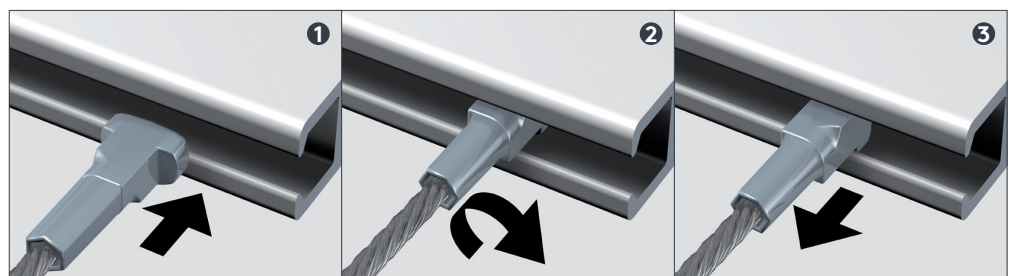
Tipp: Bei Aluschiene von Wand zu Wand ergibt sich die Länge = Mauerlichte abzüglich 1 cm Luft.

• Wandmontage WM




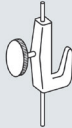

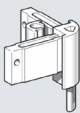
Montageclip 4112







• Einhängen von Twister über die Lauföffnung



Zubehör

	Art. Nr.	Bezeichnung
	4174 4176	Perlenseil transparent, 2 mm mit Twister 150 cm, per Stk. 200 cm, per Stk.
	4175 4177	Stahlseil 1,8 mm mit Twister 150 cm, per Stk. 200 cm, per Stk.
	4089	Bilderhaken vernickelt bis max. 5 kg per Stk.
	4088	Bilderhaken vernickelt bis max. 7 kg per Stk.
	4173	Bilderhaken „Zipper“ vernickelt bei Perlenseil bis max. 15 kg bei Stahlseil bis max. 20 kg per Stk.
	4355	Eckverbinder Kunststoff, weiß oder grau für Innen- oder Außeneck per Stk.

Einzelteile

	Art. Nr.	Bezeichnung
	417STG 417STG ABG 417STG 417STG ABG	Profil 417 ATELIER Aluminium, ohne Ausklindung, ohne Zubehör weiß oder alu Lagerlänge 6 m, per lfm abgelängt nach Maß, per lfm edelstahl-optik Lagerlänge 3 m, per lfm abgelängt nach Maß, per lfm
	4354	Enddeckel 417 ATELIER Kunststoff, weiß oder grau per Stk.
	4179	Enddeckel 417 ATELIER Aluminium, edelstahl-optik per Stk.
	4112	Montageclip Kunststoff, weiß per Stk. HINWEIS: bei geteilten Schienen im Stoßbereich einen Montageclip montieren.

Gehrung

	Art. Nr.	Bezeichnung
	6499	Gehrungsschnitt Innen- oder Außengehrung, Standard 90° jeder beliebige Winkel von 90–180° möglich (bitte Skizze beilegen) per Gehrung (zwei Schnitte)



SONNENSCHUTZ
UND VORHANGSCHIENEN
nach Maß