

ALUSCHIENEN 417/B ATELIER



Bilderschiene, die mittels Montageclip bündig an die Wand befestigt wird. Elegante Schiene auch in edelstahl-optik lieferbar.



Montage

Wand

max. Belastung

20 kg

Schienenfarben

weiß (RAL 9016)
alu natur eloxiert
schwarz (RAL 9005)
RAL-Sonderlackierung auf
Wunsch (gegen
Aufzahlung)

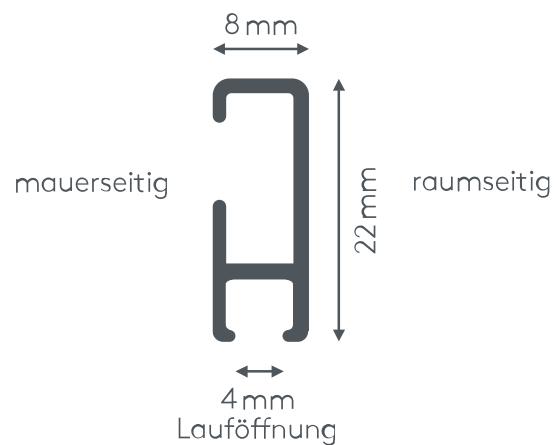
Extras

RAL-Sonderlackierung
Gehrung
Zubehör (Perlon- oder Stahlseil,
Bilderhaken, Eckverbinder)

Gut zu wissen

Trägeranzahl für 100cm: 4

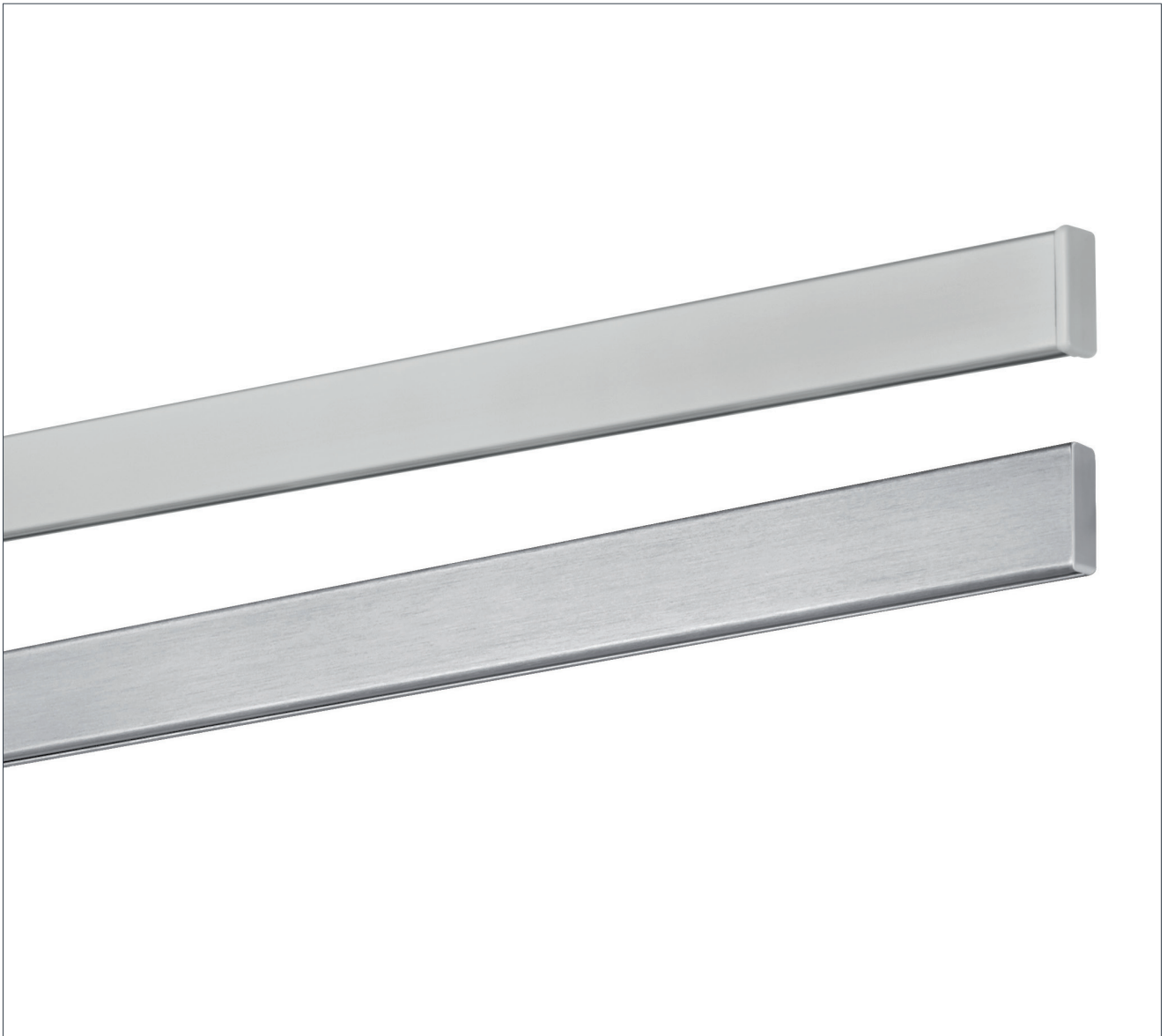
Querschnitt



ALUSCHIENE



417 ATELIER
BILDERSCHIENE



417 ATELIER

BILDERSCHIENE

Produktmerkmale

- Funktionelle Bilderschiene geeignet für max. 20 kg Belastung (Hinweise bei den Bilderhaken beachten)
- Montage an die Wand, durchgehend verdeckter Montagekanal
- Schiene standardmäßig in weiß pulverbeschichtet RAL 9016, alu natur eloxiert oder edelstahl-optik eloxiert
- Pulverbeschichtet in beliebiger RAL-Farbe (Art. Nr. ALU-RAL) gegen Aufzahlung
- Schienen in weiß und alu über 6 m und edelstahl-optik über 3 m werden mittig geteilt, abweichende Teilung auf Wunsch
- Lieferumfang: Profil, Montageclip (Art. Nr. 4112) und Enddeckel (Art. Nr. 4354 bzw. 4179)
- Zubehör gegen Aufzahlung: die Perlon- und Stahlseile mit dem Twister ermöglichen ein rasches und einfaches Einhängen an jeder gewünschten Stelle, drei verschiedene Bilderhaken stehen zur Auswahl
- Gehrungen gegen Aufzahlung
- Eckverbinder (Art. Nr. 4134) gegen Aufzahlung

Querschnitt
M 1:1

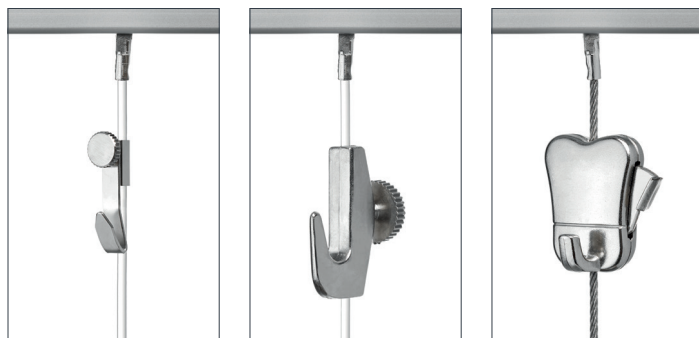
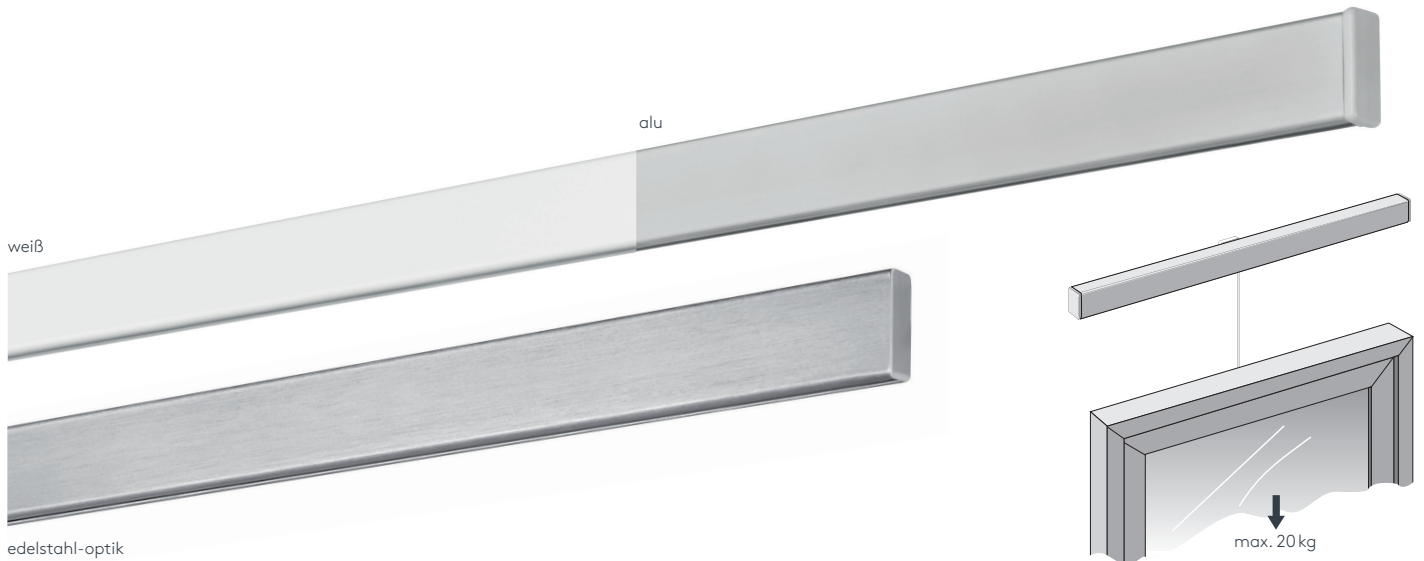
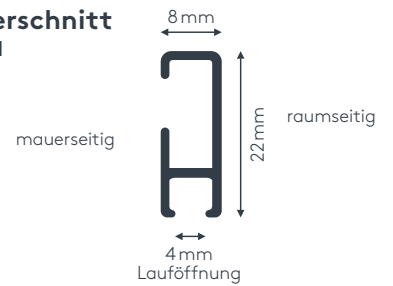
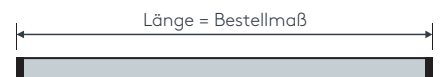


Abb. Perlonseil mit Bilderhaken 4089 bis max. 5 kg

Abb. Perlonseil mit Bilderhaken 4088 bis max. 7 kg

Abb. Stahlseil mit Bilderhaken Zipper 4173 bis max. 20 kg

Maßanleitung

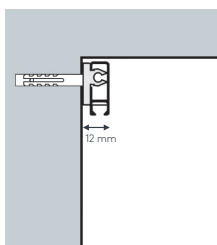


gerade Schiene

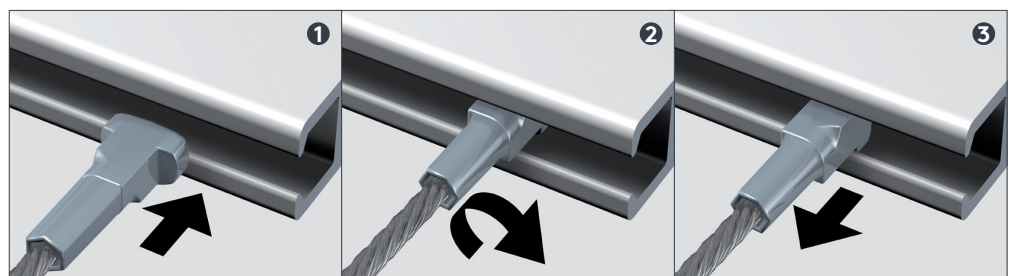
Tipp: Bei Aluschiene von Wand zu Wand ergibt sich die Länge = Mauerlichte abzüglich 1 cm Luft.

• Wandmontage WM




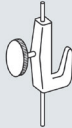

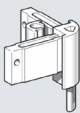
Montageclip 4112






• Einhängen von Twister über die Lauföffnung



Zubehör

	Art. Nr.	Bezeichnung
	4174 4176	Perlenseil transparent, 2 mm mit Twister 150 cm, per Stk. 200 cm, per Stk.
	4175 4177	Stahlseil 1,8 mm mit Twister 150 cm, per Stk. 200 cm, per Stk.
	4089	Bilderhaken vernickelt bis max. 5 kg per Stk.
	4088	Bilderhaken vernickelt bis max. 7 kg per Stk.
	4173	Bilderhaken „Zipper“ vernickelt bei Perlenseil bis max. 15 kg bei Stahlseil bis max. 20 kg per Stk.
	4355	Eckverbinder Kunststoff, weiß oder grau für Innen- oder Außeneck per Stk.

Einzelteile

	Art. Nr.	Bezeichnung
	417STG 417STG ABG 417STG 417STG ABG	Profil 417 ATELIER Aluminium, ohne Ausklindung, ohne Zubehör weiß oder alu Lagerlänge 6 m, per lfm abgelängt nach Maß, per lfm edelstahl-optik Lagerlänge 3 m, per lfm abgelängt nach Maß, per lfm
	4354	Enddeckel 417 ATELIER Kunststoff, weiß oder grau per Stk.
	4179	Enddeckel 417 ATELIER Aluminium, edelstahl-optik per Stk.
	4112	Montageclip Kunststoff, weiß per Stk. HINWEIS: bei geteilten Schienen im Stoßbereich einen Montageclip montieren.

Gehrung

	Art. Nr.	Bezeichnung
	6499	Gehrungsschnitt Innen- oder Außengehrung, Standard 90° jeder beliebige Winkel von 90–180° möglich (bitte Skizze beilegen) per Gehrung (zwei Schnitte)



SONNENSCHUTZ
UND VORHANGSCHIENEN
nach Maß