

# ALUSCHIENEN HM20115 SUBWAY



Schiene zum Einbetonieren in Sichtbetondecke im Innenbereich



## Montage

Decke

## max. Vorhanggewicht

12 kg

## Schienenfarben

weiß (RAL 9016)  
grau (RAL 7038)

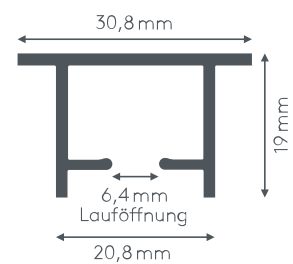
## Biegeradius (Standard)

25 cm

## Gut zu wissen

Rolleranzahl bei 100cm: 16

## Querschnitt



# ALUSCHIENE



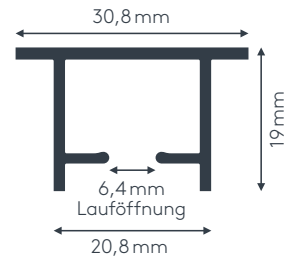
HM20115 SUBWAY  
EINBAUSCHIENE FÜR  
INNENBEREICH



# HM20115 SUBWAY

## EINBAUSCHIENE FÜR INNENBEREICH

Querschnitt  
M 1:1



### Allgemeine Produktmerkmale

- Vorhangschiene zum Einbetonieren in **Sichtbetondecke im Innenbereich** (Decke wird nicht mehr verputzt, sondern nur mehr gestrichen)
- Ab 5 kg Vorhanggewicht Roller mit Stahlachse (Art. Nr. 4330) und Metallhaken (Art. Nr. 4806) gegen Aufzählung (Art. Nr. AUFPRROLL) empfohlen
- Schiene einläufig, in weiß RAL 9016 oder grau RAL 7038 (100 my einbrennlackiert)
- Ausklinkung für Feststeller rechts, abweichende Position auf Wunsch
- Schienen über 6 m Länge werden mittig geteilt, abweichende Teilung auf Wunsch
- Bitte achten Sie darauf, dass je Seite 15 mm Luft (Richtwert für alle 10 lfm) berücksichtigt werden soll, da die Schalung arbeitet
- Rundbögen und Sonderbiegungen laut Skizze gegen Aufzählung, optional wird für den Bogenbereich das Betonklebeband (Art. Nr. HM21001) empfohlen, um das Eindringen von Beton zu verhindern
- Gehrungen gegen Aufzählung

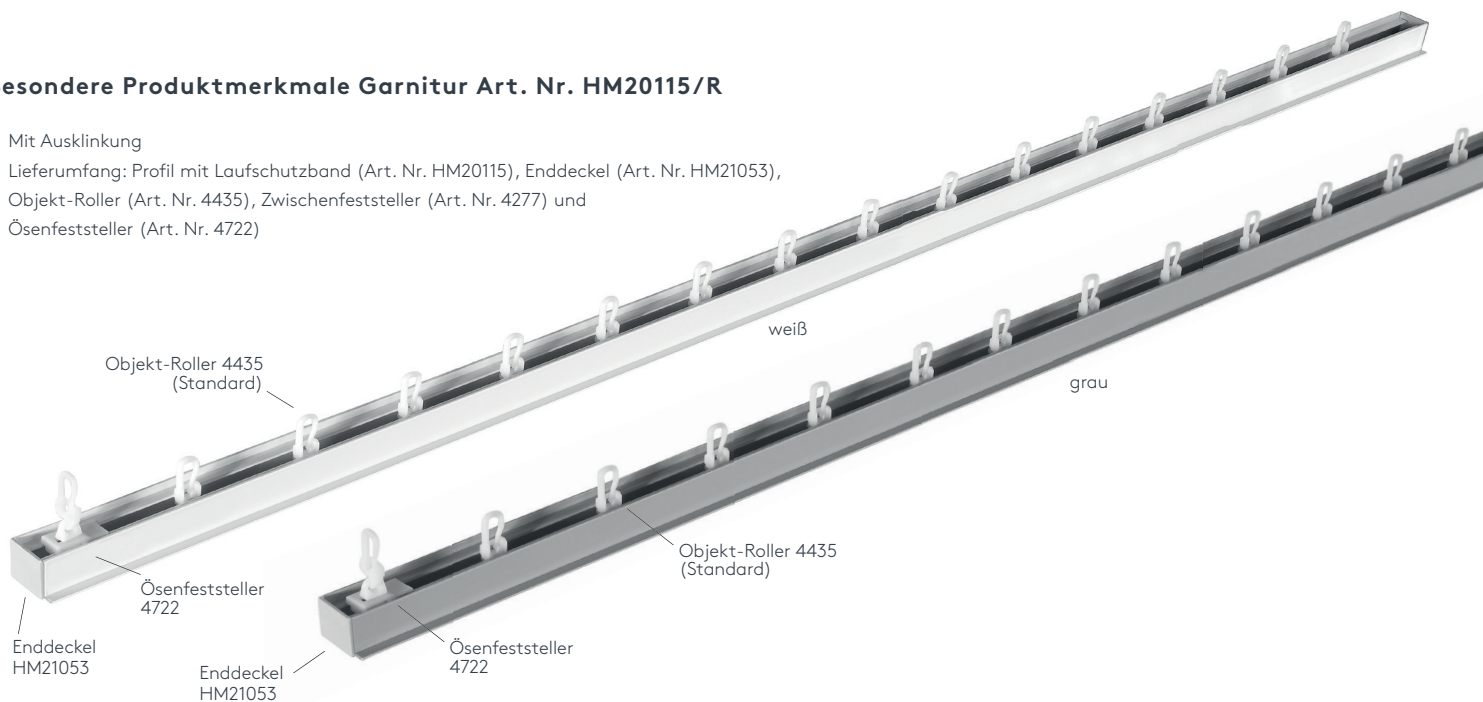
### Besondere Produktmerkmale Garnitur Art. Nr. HM20115/O

- Mit Ausklinkung
- Lieferumfang: Profil mit Laufsenschutzband (Art. Nr. HM20115) und Enddeckel (Art. Nr. HM21053)



### Besondere Produktmerkmale Garnitur Art. Nr. HM20115/R

- Mit Ausklinkung
- Lieferumfang: Profil mit Laufschutzband (Art. Nr. HM20115), Enddeckel (Art. Nr. HM21053), Objekt-Roller (Art. Nr. 4435), Zwischenfeststeller (Art. Nr. 4277) und Ösenfeststeller (Art. Nr. 4722)



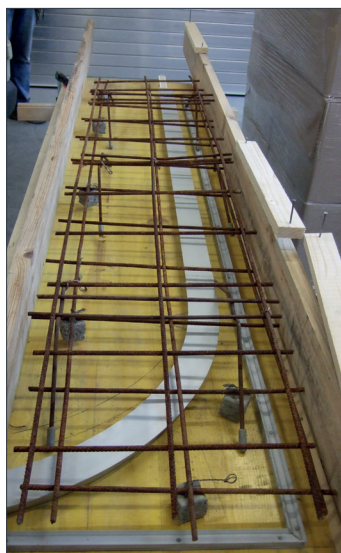
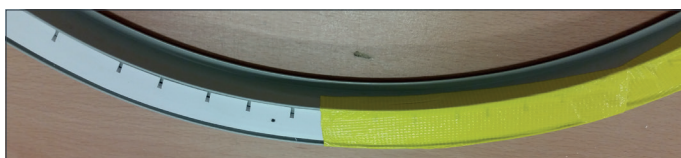
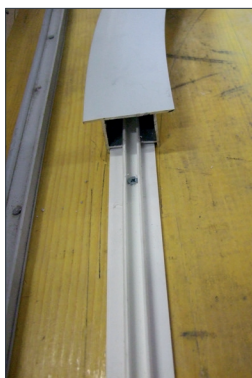
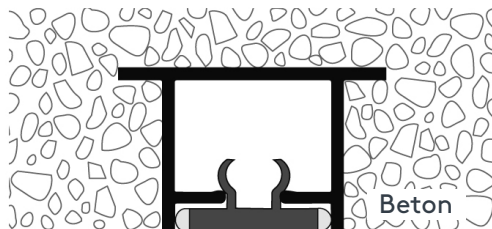


# HM20115 SUBWAY

## EINBAUSCHIENE FÜR INNENBEREICH

einläufig:

- Deckenmontage DM

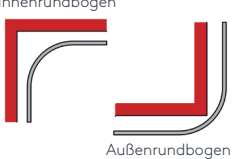



Nähere Details in der Montageanleitung.


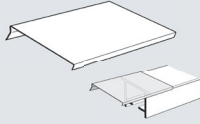
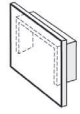
**INFO:** Bitte achten Sie darauf, dass je Seite 15 mm Luft (Richtwert für 10 lfm) berücksichtigt werden soll, da die Schalung arbeitet (Aluminium dehnt sich aus).

Optional wird für den Bogenbereich das Betonklebeband (Art. Nr. HM21001) empfohlen, um das Eindringen von Beton zu verhindern.

# Biegungen / Gehrung

	Art. Nr.	Bezeichnung
		<b>Rundbogen einläufig</b> Standardinnenradius R = 25 cm, 90° Innen- oder Außenrundbogen
	HM95201151	jeder Radius von 25 bis 30 cm, per Bogen
	HM95201152	jeder Radius von 30,1 bis 50 cm, per Bogen
	HM95201153	jeder Radius von 50,1 bis 100 cm, per Bogen
o. Abb.	HM95201154	<b>Sonderbiegung</b> lt. Schablone bzw. größere Radien  per Bogen
	6499	<b>Gehrungsschnitt</b> Innen- oder Außengehrung, Stan- dard 90° jeder beliebige Winkel von 90–180° möglich (bitte Skizze beilegen)  per Gehrung (zwei Schnitte)

# Einzelteile

	Art. Nr.	Bezeichnung
		<b>Profil HM20115 SUBWAY</b> Aluminium, weiß oder grau, ohne Ausklinkung, mit Laufschutz- band
	HM20115STG  HM20115 STGABG	Lagerlänge 6 m, per lfm  abgelängt nach Maß, per lfm
	HM21217	<b>Profilverbinder</b> Metall  per Stk.
	HM21053	<b>Enddeckel</b> Kunststoff, grau  per Stk.
o. Abb.	HM21001	<b>Betonklebeband</b> silberfarbig, 48 mm breit und 0,23 mm stark  per Rolle (50 m)



SONNENSCHUTZ  
UND VORHANGSCHIENEN  
nach Maß